

# ABBÁZIA COUNTRY CLUB

KÉTKERÉKEN NEMESNÉPEN

- túra ajánlatok bicikliseknek -



[www.abbazia-nemesnep.hu](http://www.abbazia-nemesnep.hu)

[www.abbaziagroup.com](http://www.abbaziagroup.com)

# ABBÁZIA COUNTRY CLUB – ŐRSÉG, NEMESNÉP

*„rejtett kincs az Őrség szívében”*

KÉTKERÉKEN NEMESNÉPEN - fedezze fel biciklivel az Őrséget

A szomszédos falvak és az Őrségi táj felfedezésének sportos módja a kerékpártúra, melyhez szállodánkban bérelhető kerékpárok állnak rendelkezésre. A környék zöldellő legelői, védett erdősegei, kristálytisza forrásai és tavai felejthetetlen kirándulásokat ígérnek.

## Egy kis kiruccanás (kb. 14 km)

*Abbázia Country Club – Dobronak (Szlovénia) – Abbázia Country Club*

### **Kobilje – Vendéglő**

Cím: Kobilje Távolság: 4 km

Leírás: A vendéglő szezonális ételspecialitásokat kínál közvetlenül Kobiljében

Megközelítés: a Country Clubtól jobbra a határig (Szlovénia).

Ezután a faluban jobbra kell elkanyarodni. Az étterem a falu végén jobb oldalt található.

### **Zarándokhely és tó „Bukovnicko jezero”**

Cím: Dobronak Távolság: 7 km

Leírás: A tó „Bukovnicko jezero” 4,5 ha területű halállományban gazdag tó, mely átlagosan 2m mély, különleges növény és állatvilágáról híres erdő veszi körül.

Itt található a Szent Vid kápolna is, mely körül nagyobb területen különböző erejű és színű, jótékony hatású földszugárzást fedeztek fel. 450 méter átmérőben körülbelül 50 különböző értékű és erejű gyógypontra található. A kápolnától nem messze eredő vidkúti forrásvíz gyógyító erejéről híres, enyhíti a látással, hallással, emésztőszervekkel, idegrendszerrel és bőrrel kapcsolatos problémák tüneteit.

Megközelítés: Country Clubtól jobbra a határig (Szlovénia). Aztán végig egyenesen Dobronakig. A körforgalomnál jobbra Muraszombat felé (Murska Sobota), aztán a falu végén ismét jobbra, a tó felé.

### **Varga Pincészet**

Cím: Dobronak Távolság: kb. 7 km

Leírás: Borkóstolási lehetőség jellegzetes szlovén borokból.

## A természet lágy ölén (kb. 20km)

*Abbázia Country Club – Lendvajakabfa – Resznek – Baglad – Csesztreg – Nemesnép – Abbázia Country Club*

### **Torony Étterem – Csesztreg**

Cím: Csesztreg (falu közepe) Távolság: kb. 12 km

Megközelítés: Abbázia Country Clubtól egyenesen Nemesnép irányába. Ezen az úton kb. 1 km után közvetlenül az első jobbra ágazó kereszteződésnél jobbra kell fordulni. Lendvajakabfán keresztül (3km), Resznekre érünk (6,5 km). itt végig az aszfaltos úton haladunk. Reszneken a T alakú kereszteződésnél balra fordulunk Csesztreg irányába. A következő falu Baglad. Itt egyenesen továbbhaladunk. Csesztregen balra kanyarodva, 500 m után bal oldalt található az étterem.

### **Fürdő és horgászto – Csesztreg**

Cím: Csesztreg (falu végén a foci pálya mellett) Távolság: kb. 14 km

Megközelítés: a Torony étteremtől egyenesen tovább kell haladni a falu végéig. Ott található a tó.

Vissza az Abbázia Country Clubhoz: a tótól egyenesen vissza a torony étteremig, ott jobbra kell fordulni Nemesnép irányába. Végig egyenesen, majd a falu végén balra kell továbbhaladni Kobilje irányába.

## Gasztro- és kulTúra az Őrségben (kb. 35km)

*Abbázia Country Club – Nemesnép – Márokföld – Szentgyörgyvölgy – Velemér – Magyarszombatfa – Bajánsenye – Kerkáskápolna – Magyarföld – Szentgyörgyvölgy – Márokföld – Nemesnép - Abbázia Country Club*

### **Csótár Rezső fazekasmester**

Cím: Szentgyörgyvölgy Távolság: kb. 7 km

Leírás: a szimpatikus és vendégszerető fazekasmester üdvözlésképpen jó magyar házi pálinkával köszönti a megfáradt vendégeket, majd bemutatja Önöknek a tradicionális magyar kézművességet, amit Önök is kipróbálhatnak. Kedvező áron lehetőség van az általa készített tárgyak megvásárlására.

Megközelítés: Abbázia Country Clubtól Nemesnép irányába, majd a T alakú kereszteződésnél balra, Szentgyörgyvölgy irányába.

### **Struccfarm és Fatálas kiskocsmá**

Cím: Szentgyörgyvölgy, Kisfaludy Sándor utca 39. Távolság: 8 km

Leírás: Struccok, emuk, mangalica, gyöngytyúk egyaránt megtalálható a kis farmon. Kedélyes kis vendéglő fedett terrasszal, kedves személyzettel, valamint hideg és meleg italokkal, különböző hidegtálakkal, hús, szalonna és kolbászsPECIALITÁSOKKAL és Balatoni borokkal várja az éhes-szomjas biciklistákat. Naponta 10-24 óráig tart nyitva hétfő kivételével.

Megközelítés. Szentgyörgyvölgyön a falu végén balra kell elkanyarodni.

### **Velemér - templom**

Cím: Velemér Távolság: kb. 11 km

Leírás: 13. századból ránk maradt, Árpád kori, katolikus plébániatemplomot a fények templomának is nevezik. Kis hazánk 7 legrégebbi templomának egyike, melynek majd 750 éves freskói páratlan értékűek. Napfordulók idején varázslatos fényjelenségek jelennek meg egy-egy képmezőn. A misztikus jelenség tudatos építészeti és festészeti összmunka eredménye.

Megközelítés: Szentgyörgyvölgytől Velemér felé. Veleméren a jobb oldalon található nagy buszparkoló után balra a dombon.

### **Kecskefarm – Őrségi Kecsesajt Manufaktúra Kft.**

Cím: 9946 Magyarzombatfa Távolság: kb. 13 km

Leírás: Kecsesajtkóstoló tradicionális környezetben Nyugat- Dunántúlon termelt díjnyertes borokkal, előzetes bejelentkezéssel. Helytörténeti gyűjtemény is várja az idelátogatót.

Megközelítés: Velemértől tovább Magyarzombatfa felé. Bal oldalon található.

### **Kati Cukrászda**

Cím: 99446 Magyarzombatfa, Fő út 67. Távolság: kb. 13 km

Leírás: Gyors energiatankolás házi készítésű süteményekből és fagyalalokból.

Megközelítés: Magyarzombatfán a Ginti étterem után jobb oldalt.

### **Őrségi Vadászat Kiállítás**

Cím: Magyarzombatfa, Fő út 9. Távolság: kb. 15 km

Leírás: Az Őrségi Vadászati Kiállítás célja az Őrség élővilágának, a vadászat és a természet kapcsolatának bemutatása.

Megközelítés: A falun keresztül vágunk, majd a T alakú kereszteződésnél balra, Muraszombat irányába (Murska Sobota), illetve a falu végén jobbra fordulunk.

### **Berek Halászkert és Spilák Halkereskedés**

Cím: Bajánsenye, Rákóczi út 16. Távolság: kb. 22 km

Leírás: A nemzeti és tájjellegű ételek mellett az étlap specialtása a rendkívül sokféle halétel és halászlé. A nagy, gondozott parkban pónilóvak, vadkacsák, halak és játszótér várják a gyerekeket.

Megközelítés: Magyarzombatfán a T alakú kereszteződésnél, jobbra Bajánsenye, Óriszentpéter irányába. A Vadászati Múzeum után egyenesen. A falu elejétől számolva kb. 100m-re bal oldalt található az étterem.

# Barangoló (kb. 45km)

*Abbázia Country Club – Lendvajakabfa – Resznek – Belsőárd – Külsőárd – Rédics – Lendvadedes – Gosztola – Lentihegy – Lenti – Csesztreg – Nemesnép – Abbázia Country Club*

## **Lendvadedesi horgásztó**

Cím: Lendvadedes Távolság: 17km

Leírás: Erdővel körülvett horgásztó, piknikezőhely

Megközelítés: Abbázia Country Clubtól egyenesen Nemesnép irányába haladunk. Ezen az úton kb. 1 km után közvetlenül az első jobbra ágazó kereszteződésnél jobbra fordulunk, majd Lendvajakabfán (3km) keresztül Resznekre érünk (6,5 km). Végig az aszfaltos úton haladunk, majd Reszneken a T alakú kereszteződésnél jobbra fordulunk Rédics irányába, aztán balra, majd a következő T alakú kereszteződésnél ismét jobbra. Folytatjuk utunkat a falun keresztül Belsőárd felé. A falu végétől 1 km-re van egy szép horgásztó ( jobb oldalon). Itt rövid pihenőt tarthatunk, 500m –re innen a 86-os főúton található kereszteződésben egyenesen kell továbbhaladni Lenti irányába. A következő falu Külsőárd (12km). 1km-re a falu végétől található a 75-ös főút, itt szintén egyenesen haladunk továbbRédics felé(13,5 km). A faluba érve jobbra, Lendvadedes, Gosztola felé vesszük az irányt. Egyenesen továbbhaladva a következő elágazásnál jobbra fordulunk. Az erdőn keresztül jutunk el a tóhoz. (17km). Gosztola felé haladva a falu és a tó a bal oldalon található.

## **Márton pince (Étterem és borozó) – Lentihegy**

Cím: Lentihegy Távolság: kb. 26 km

Leírás: nyitva tartás naponta : 11 – 22 óráig.

Megközelítés:a tótól visszafelé, a Gosztola-i kereszteződésnél jobbra fordulunk, a faluban található a „ Gosztola Gyöngye” étterem, ahol rövid pihenőt tarthatunk. Továbbhaladva a T alakú kereszteződésnél balra fordulunk Lenti felé. Egyenesen tovább tekerünk, majd a jobb oldalon található Márton pincéhez érkezünk.

## **Don Quijote – középkori étterem**

Cím: Lenti Sugár út 164. Távolság: 30 km

Leírás: Pincehelyiségben található, nagy fedett teraszos, hangulatos középkori étterem.

Megközelítés: a Márton pincétől egyenesen tovább haladva leérünk a kereszteződésig. Ott balra kanyarodunk, Lentibe a városközpont felé. Egyesen haladunk amíg a körforgalomig nem érünk, majd a körfogalomból szintén egyenesen Csesztreg, Körmend irányába haladunk 200m után jobb oldalt található az étterem.

## **"Egy kávézó"**

Cím: Lenti Sugár út Távolság: 30 km

Leírás: kis kávézó/bistro terasszal

Megközelítés: 50 m-re Csesztreg irányába a Don Quijote étteremtől balra található

### **Hagyományok Háza**

Cím: Lenti Sugár út 8. Távolság: 30 km

Leírás: Itt megtekinthető a térségben összegyűjtött 18-19. századi népi értékek gyűjteménye, illetve Zala utolsó híres pásztorfaragójának, Soós Lajosnak a munkái.

Megközelítés: Csesztreg irányába továbbhaladva 100 m-re a kávézótól bal oldalt. (Cukrászda mellett, sárga ház)

### **Sárberki horgásztó**

Cím: Lenti Távolság: 32 km

Leírás: 6 hektáros horgásztó (ponty, amur, fogas, harcsa). Május 1-től minden szombaton tradicionális magyar halászlével és zenével.

Megközelítés: Lenti végétől 50m-re jobbra haladunk egy kavicsos úton.

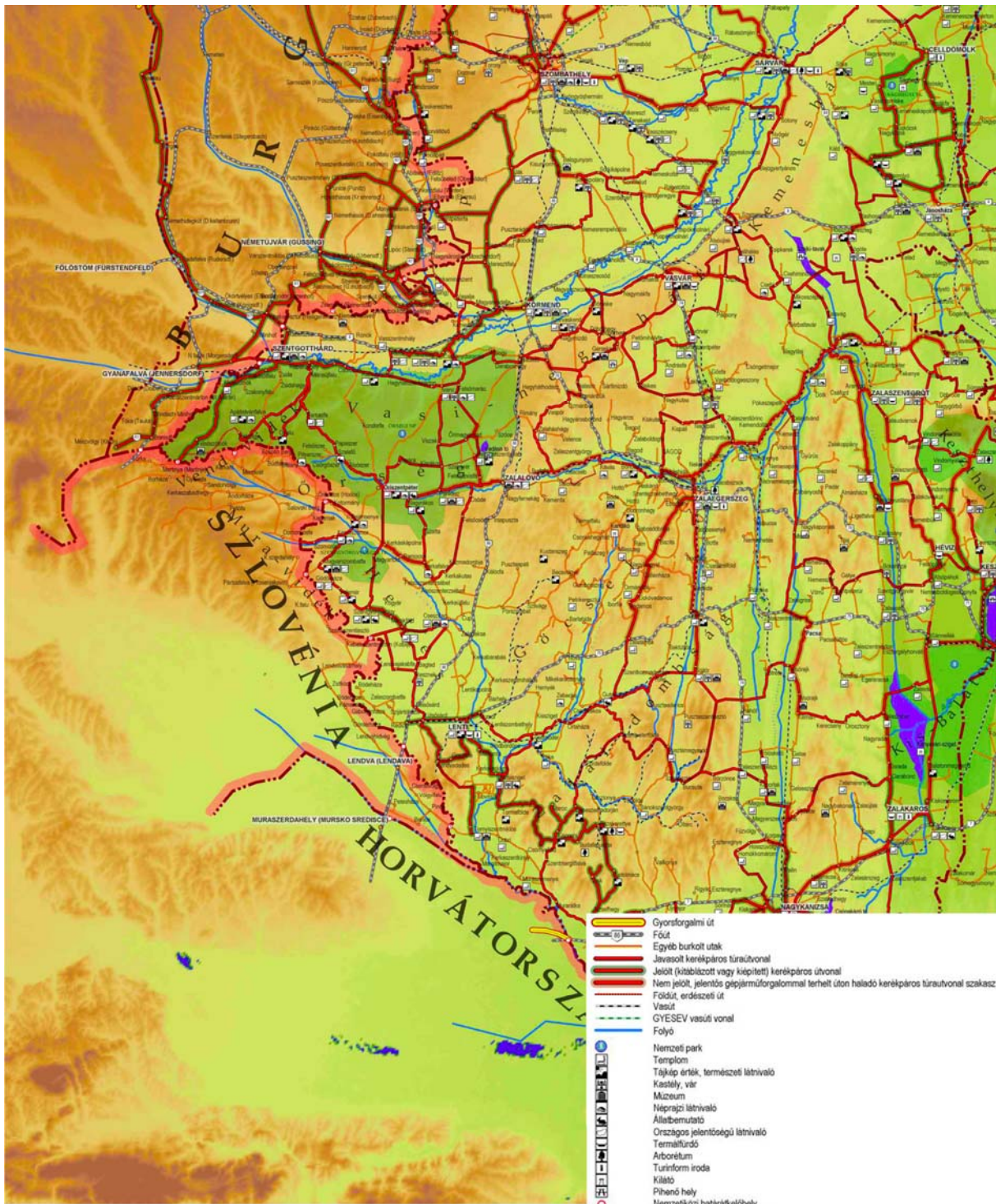
### **Torony Étterem – Csesztreg**

Cím: Csesztreg (falu közepe) Távolság: kb. 12 km

Megközelítés: Lentitől egyenesen továbbhaladva a 75-ös úton Csesztregig, a falu közepén bal oldalon található az étterem.

Visszaút az Abbázis Country Clubba: a torony étteremtől balra fordulunk Nemesnép irányába. Végig egyenesen haladunk, majd a falu végén (Nemesnépen) balra kanyarodunk, Kobilje irányába.





Kilométer M = 1: 200 000



- Gyorsforgalmi út
- Főút
- Egyéb burkolt utak
- Javasolt kerekpáros túraútvonal
- Jelőlt (kitáblázott vagy kiépített) kerekpáros útvonal
- Nem jelölt, jelentős gépjárműforgalommal terhelt úton haladó kerekpáros túraútvonal szakasz
- Földút, erdeszes út
- Vasút
- GYESEV vasúti vonal
- Folyó
- Nemzeti park
- Templom
- Tájékoztató, természeti látnivaló
- Kastély, vár
- Múzeum
- Néprajzi látnivaló
- Állatbemutató
- Országos jelentőségű látnivaló
- Termálfürdő
- Arboretum
- Turinform iroda
- Kilátó
- Pihenő hely
- Nemzetközi határátkelőhely
- Éjszaka nem üzemelő határátkelő
- Téli időszakban (nov.-márc.) és éjszaka nem üzemelő kerekpáros határátkelő
- Község
- Csöb
- Vép
- SÁRVÁR
- Győr
- Megyei jogú város
- Tartomány- és régióhatár
- Országhatár
- Eurovelo
- Világörökség