

ABBÁZIA COUNTRY CLUB

AUF ZWEI RÄDERN IN WESTUNGARN

- Routenempfehlung für Radfahrer -



www.abbazia-nemesnep.hu

www.abbaziagroup.com

ABBÁZIA COUNTRY CLUB – ŐRSÉG, NEMESNÉP

„Ihr Reithotel im Nationalpark Westungarn“

Fabradtour 1 (ca.16 km):

Abbázia Country Club – Dobrovnak(Slowenien)- Abbázia Country Club

Gasthaus Kobilje

Adresse: Kobilje

Entfernung: 3,5 km

Beschreibung: Gasthaus mit saisonalen Spezialitäten, direkt in Kobilje

Anfahrt: Vom Country Club aus rechts über den Grenzübergang Kobilje (Slowenien) (Achtung: der Grenzübergang hat im Sommer nur bis 19 Uhr u. im Winter bis 16 Uhr geöffnet), dann zum Ort Kobilje rechts abbiegen, das Restaurant liegt am Ende des Dorfes auf der rechten Seite.

Pilgerort und See „Bukovnicko jezero“

Adresse: Dobrovnik

Entfernung: ca. 8 km

Beschreibung: Der See „Bukovnicko jezero“ ist ein künstlicher, 4,5 ha großer See, der durch die Stauung des Bachs Bukovnica entstand. Der fischreiche See ist durchschnittlich 2 m tief, an manchen Stellen bis zu 5 m. Er ist von Wäldern umgeben, in dem man eine reichhaltige Flora und Fauna vorfindet. Eine von drei großen energetischen Linien in Slowenien- „Die Linie des Wandels“ - verläuft vom Triglav über Kaernten und die Steiermark und endet im Prekmurje, in der Nähe des Sees „Bukovnicko jezero“. Im Wald um die Kapelle des Hl.Veit befinden sich im Durchmesser von 450 m, 50 heilende Plätze mit verschiedener Wirkung. Man kann durch den kühlen Wald spazieren, bis zur Veit Quelle. Das Huegelland rund um Dobrovnak, Strehovci und Zitkovci, hat besonders schöne Weinhänge und man kann viele kleine Weinstuben, die an der Strasse durch Hinweisschilder gekennzeichnet sind.

Anfahrt: Vom Country Club aus rechts über den Grenzübergang Kobilje(Slowenien) (Achtung: der Grenzübergang hat im Sommer nur bis 19 Uhr u. im Winter bis 16 Uhr geöffnet). Immer geradeaus bis nach Dobrovnak. Am Kreisverkehr rechts, Richtung Murska Sobota, am Ortsausgang von Dobrovnak rechts abbiegen zum See.

Weinschänke Varga

Adresse: Dobrovnik, Dobrovnak Str. 94, Tel: + 386(0)2 579 10 86

Entfernung: ca. 6 km

Beschreibung: typ. Slowenische Weinschänke mit schönem kleinen Weinkeller

(In den verschiedenen Gasthäusern Sloweniens(Gostillna) werden Spezialitäten des Prekmurje angeboten insbesondere Bograc, Perece, Bujta repa, Schlachtplatten, Blutwuerste, aber auch leckeren Kuchen, Gibanica und Retasi. In den Weinschenken werden kalte Platten angeboten)

Anfahrt: zurück zur Ortsmitte bzw. auf der Hauptstrasse in Dobrovnak

Fahradtour 2 (ca.20 km):

Abbázia Country Club – Lendvajakabfa – Resznek – Baglad - Csesztreg – Nemesnép - Abbázia Country Club

Restaurant Torony - Csesztreg

Adresse: Csesztreg, Ortsmitte

Entfernung: ca. 10 km über Resnek, (direkte Anfahrt 6km)

Beschreibung: Kleines, neu eröffnetes Restaurant.

Anfahrt: Von Country Club aus in Richtung Nemesnép, nach ca 1km in die erste Strasse rechts einbiegen(direkt vor der ersten Rechtskurve), durch Lendvajakabfa (3km) bis Resznek(6,5km). Immer auf der Teerstrasse bleiben. An der T- Kreuzung in Resznek links abbiegen in Richtung Csesztreg. In Baglad geradeaus nach Csesztreg (oder,- falls Sie keine Kraft mehr haben, hier direkt links über Nemesnép zurück zum Country Club). In Csesztreg links abbiegen, nach 500 m liegt die Gasstätte auf der linken Seite.

Bauernhausmuseum - Csesztreg

Adresse: Csesztreg, Ortsmitte, gegenüber Restaurant Torony

Entfernung: ca. 12 km über Resznek, (direkte Anfahrt 6 km)

Beschreibung: Kleines, ca. 200 Jahre altes, liebevoll restauriertes Bauernhaus. Mit viel Engagement wurde dieses Haus von den Einwohnern des Dorfes Csesztreg restauriert und ist nun das Museum und der ganze Stolz des Dorfes.

Anfahrt: direkt gegenüber des Restaurants „Torony“

Bade-, Angel- und Picknicksee „Szabadidő Park“ - Csesztreg

Adresse: Szabadidő Park, Petőfi Sandor utca, Csesztreg, Ortsmitte

Entfernung: ca. 13 km über Resnek,(direkte Anfahrt 7 km)

Beschreibung: Sehr schön angelegter Bade- und Angelsee mit mit verschiedenen Picknickmöglichkeiten, auch überdacht(ohne Badeaufsicht), mit Parkmöglichkeit

Anfahrt: Von der Gaststätte Torony 700 m weiter durch Csesztreg in Richtung Bajansenye, fast bis zur Ortsmitte. (Im Lebensmittelgeschäft COOP kann man Kleinigkeiten für ein Picknick einkaufen.) Ein kleines rotes Hinweisschild auf der linken Straßenseite, weist uns den Weg nach rechts, dort sieht man den See.

Zurück zum Abbázia Country Club: zurück bis zur Gaststätte „Torony“, dort rechts einbiegen in Richtung Nemesnép, immer geradeaus, Centrum Nemesnép links liegen lassen und am Ortsausgang links abbiegen Richtung Grenze Kobilje und Abbaziá Country Club

Fahradtour 3 (ca.35 km):

Abbázia Country Club - Nemesnép – Marokföld - Szentgyörgyvölgy - Velemér- Magyarszombatfa – Bajansenye – Kerkáskápolna- Magyarföld – Szentgyörgyvölgy - Marokföld – Nemesnép - Abbázia Country Club

Töpferwerkstatt - Csótár Rezső

Adresse: Szentgyörgyvölgy, Ortsmitte

Entfernung: ca. 7 km

Beschreibung: In der Werkstatt des äußerst sympathischen und gastfreundlichen Töpfers, können Sie traditionelle ungarische Handwerkskunst bewundern und auch äußerst preisgünstig käuflich erwerben. Zur Begrüßung gibt es einen selbst gemachten, typisch ungarischen Obstbrand - Pálinka.

Anfahrt: Vom Country Club aus in Richtung Csesztreg, an der ersten T- Kreuzung links Richtung Szentgyörgyvölgy.

Kirche - Velemér

Adresse: Velemér

Entfernung: ca.11 km

Beschreibung: Pfarrkirche der heiligen Dreifaltigkeit, katholisch, romanisch aus dem 13.ten Jahrhundert. Freigelegte Freskenmalerei in Verbindung mit dem Lichteinfall, geben diesem schlichten Gotteshaus im Innern eine einmalige Atmosphäre.

Anfahrt: Von Szentgyörgyvölgy, bis Velemér. In Velemér nach dem großen Busparkplatz auf der rechten Seite, links den Hügel hoch.

Ziegenfarm - Örsegi Kecsesajt Manufaktura KFT.

Adresse: 9946 Magyarszombatfa

Entfernung: ca. 13 km

Beschreibung: Die Farm mit ca. 100 Ziegen, bietet verschiedene, äußerst erlesene Sorten Ziegenkäse aus der hauseigenen Käserei und einen erstklassigen, ungarischen Wein dazu, zum Probieren und zum Verkauf an.

Anfahrt: Von Velemér weiter bis Magyarszombatfa, liegt dann auf der linken Seite.

Bäckerei und Eisdiele „Kati Cukrászdában“

Adresse: 9946 Magyarszombatfa, Fő u. 67, Tel. 0694 444 033

Entfernung: ca. 13 km

Beschreibung: Kleine Bäckerei mit hausgemachtem Kuchen und eine kleine Eisdiele.

Man kann drinnen am Kamin sitzen, oder draußen auf der Terasse. Es gibt Kuchen, Cremetorten, kleine und große Stückchen ab 100 Ft.

Anfahrt: Magyarszombatfa, nach dem Restaurant „Ginti“ (übrigens auch zur Einkehr empfehlenswert) auf der rechten Seite.

Jagdausstellung & kleines Wildgehege

Adresse: 9946 Magyarszombatfa

Entfernung: ca. 15 km

Beschreibung: In dem kleinen, liebevoll gestalteten Museum können Sie Flora und Fauna der hiesigen Gegend, z.B. Wildschwein und Hirsch einmal ganz in Ruhe, in original Größe betrachten. Außerdem gibt es eine umfangreiche Geweihsammlung und auch eine Sammlung, ausgestopfter afrikanischer Tiere, wie z.B. Antilopen und Büffel. Der Hausherr und passionierte Jäger gibt gerne Auskunft auf alle Fragen.

Anfahrt: Durch Magyarszombatfa fahren. An der T-Kreuzung links Richtung Murska Sobota(SLO), dann sofort am Ortsausgang rechts. Schild: Vadászati - Jagdausstellung.

Fischergarten und Fischrestaurant „BEREK“ in Bajansenye

Adresse: Bajansenye

Entfernung: ca. 22 km

Beschreibung: Der Idyllische Fischteich liegt direkt neben dem Restaurant. Dort können Sie fischen, schwimmen oder mit dem Boot fahren. Ebenso können Sie dort direkt frischen Fisch(Karpfen, Forelle, Wels, Hecht, kaufen. Das Restaurant bietet köstliche Fischgerichte an, Spezialität des Hauses ist die traditionelle ungarische „Halászlé“ (Fischsuppe) und „Fogas“(Zander)

Anfahrt: In Magyarszombatfa, an der T-Kreuzung(vom Country Club kommend) rechts Richtung Bajansenye, Öriszentpeter. Vom Jagdmuseum aus einfach geradeaus Richtung Öriszentpeter.Ca. 100 m vor dem Ortseingangsschild liegt das Restaurant auf der linken Seite.

Zurück zum Abbázia Country Club: Von hier aus geht es weiter durch Bajansenye in Richtung Csesztreg, dann rechts nach Kerkáskápolna und wieder rechts über Magyarföld zurück nach Szentgyörgyvölgy. An der T-Kreuzung links nach Marokföld. Kurz vor Nemesnép rechts in Richtung Grenze Kobilje und zum Abbazia Country Club .

Fabradtour 4 (ca. 45 km) :

Abbázia Country Club – Lendvajakabfa – Resznek – Belsőárd - Külsőárd – Rédics – Lendvadedes-Gosztola – Lentihégy - Lenti – Csesztreg – Nemesnép - Abbázia Country Club

Wald- Angelsee mit kleiner Gaststätte - Lendvadedes-(Lendvadedesi tó)

Adresse: Lendvadedes

Entfernung: ca. 17 km

Beschreibung: schöner Wald- Angelsee mit Picknikplätzen rundherum und kleinem Gasthaus.
Anfahrt: Von Country Club aus in Richtung Nemesnép, nach ca 1km in die erste Strasse rechts einbiegen(direkt vor der ersten Rechtskurve), durch Lendvajakabfa (3km) bis Resznek(6,5km). Immer auf der Teerstrasse bleiben. An der T- Kreuzung in Resznek rechts abbiegen in Richtung Rédics, dann links halten und an der nächsten T-Kreuzung wieder rechts abbiegen(Kossuth Lajos út). Auf der linken Strassenseite gibt es eine kleines Gasthaus/Kneipe. Dann weiter durch den Ort Richtung Belsőárd(9,5 km), in Belsőárd gibt es auf der rechten Seite einen winzig kleinen Laden/Kiosk „Vegésbolt“ . 1000m hinter dem Ortsausgang liegt ein schöner, kleiner Angelsee auf der rechten Seite. Hier könnte man z.B. eine kleine Picknikpause machen. Nach 500m überqueren Sie die viel befahrene Strasse (86) und fahren geradeaus in Richtung Lenti. Dann erreichen Sie Külsőárd(12 km), 1000m nach Ortsausgang überqueren Sie die Strasse 75 und fahren geradeaus in Richtung Rédics. (hier beginnt die offizielle Déli Zala Fahrradroute)In Rédics(13,5 km) links abbiegen in Richtung Lendvadedes – Gosztola. Auf der rechten Seite steht eine sehr schöne Kirche. Sie fahren weiter geradeaus in Richtung Lendvadedes, an der nächsten Abzweigung rechts halten. Immer dem Strassenverlauf folgen bis zur nächsten Kreuzung, geradeaus geht es durch den Wald zum See(17 km), zur Gaststätte und nach Lendvadedes(18 km), links geht es nach Gosztola.

Weinberge – „Márton“ Weinkeller und Restaurant – Lentihégy

Adresse: Lentihégy

Entfernung: ca. 26 km

Beschreibung: Weinkeller in den Weinbergen von Lenti (Lentihégy), tgl. von 11-22 Uhr geöffnet. Hier kann man in rustikaler Atmosphäre auch sehr gut speisen. Als Alternative kommt nach 200m, noch ein weiteres Restaurant mit Terrasse, auf der rechten Seite „ Hubertus Fogado

”
Anfahrt: Von der Gaststätte am See fährt man entweder die Strasse zurück, bis zur Kreuzung nach Gosztola und dann rechts einbiegen, oder man kann auch direkt am See entlang eine Abkürzung bis Gosztola nehmen. In Gosztola (21 km) gibt es auch eine Restaurant „Gosztola Gyöngye“ auf der linken Seite. Durch den Ort geht es weiter bis zur nächsten T-Kreuzung, hier geht es links in Richtung Lenti. Nun beginnen die Weinberge von Lenti „Lentihégy“ (24 km). Auf der rechten Seite kommt ein kleines Lebensmittelgeschäft „Vegesbolt – Büfe“. Etwas weiter liegt auf der rechten Seite der Márton Weinkeller.

Mittelalterliches Restaurant „Don Quijote“

Adresse: Lenti, Sugár út 164

Entfernung: ca. 30 km

Beschreibung: Mittelalterliches Restaurant im Keller(Aussenterrasse hinterm Haus), Phantasievolle Speisekarte.

Anfahrt: Vom Weinkeller aus weiter geradeaus in Richtung Lenti, an der nächsten Kreuzung links in Richtung Centrum. Am Kreisverkehr geradeaus in Richtung Csesztreg, Körmend. Kurz vor der nächsten kleinen Kreuzung auf der rechten Seite.

Caféhaus – Bistro- Eisdiele, Lenti

Adresse: Lenti

Entfernung: ca. 30 km

Beschreibung: Kleines Caféhaus / Bistro mit überdachter Terrasse und sehr gutem Kaffee.

Anfahrt: weiter in Richtung Csesztreg, 50 m nach dem Restaurant „Don Quijote“ liegt das kleine dunkelrote Caféhaus „Egy Kavézó“ an der nächsten Kreuzung auf der linken Seite.

Dorfmuseum Lenti „Hagyományok Háza“

Adresse: Lenti, Sugár út 8, Tel: 92.351.492

Entfernung: ca. 30 km

Beschreibung: Kleines Dorfmuseum mit traditionellen, ungarischen, bäuerlichen Trachten, Mobiliar, Töpferwaren, Handarbeiten, Stickereien. In dem Gebäude ist auch eine Touristeninformation untergebracht.

Die Damen sprechen sehr gut deutsch.

Anfahrt: weiter in Richtung Csesztreg, 100 m hinter dem roten Cafehaus auf der linken Seite.(gelbes Haus mit neuer Holzveranda in grün, braun gestrichen)

Sárközi – Fischteich/Angelsee „Sárközi horgászó

Adresse: Lenti, Sugár út 8, Tel: 92.351.492

Entfernung: ca. 32 km

Beschreibung: Aus einem Baggersee, der zwischen den Hügeln am Bach Kerka liegt, wurde ein Fischteich gebaut. Der 6 Hektar grosse Angelsee, in dem sich Karpfen, Armur, Weissfisch, Hecht und Zander tummeln, liegt in einer wunderbaren Umgebung. Es gibt ein kleines Bistro, in dem man Erfrischungen bekommt oder Kleinigkeiten essen kann. Ab 1. Mai gibt es jeden Samstagabend, traditionelle ungarische Fischsuppe (Halászle) und Musik.

Anfahrt: nach dem Ortsausgang von Lenti, nach 50 m rechts abbiegen in einen unbefestigten Weg, von weitem sieht man ein paar Holzhäuser, die am Ufer des Sees stehen.

Restaurant Torony - Csesztreg

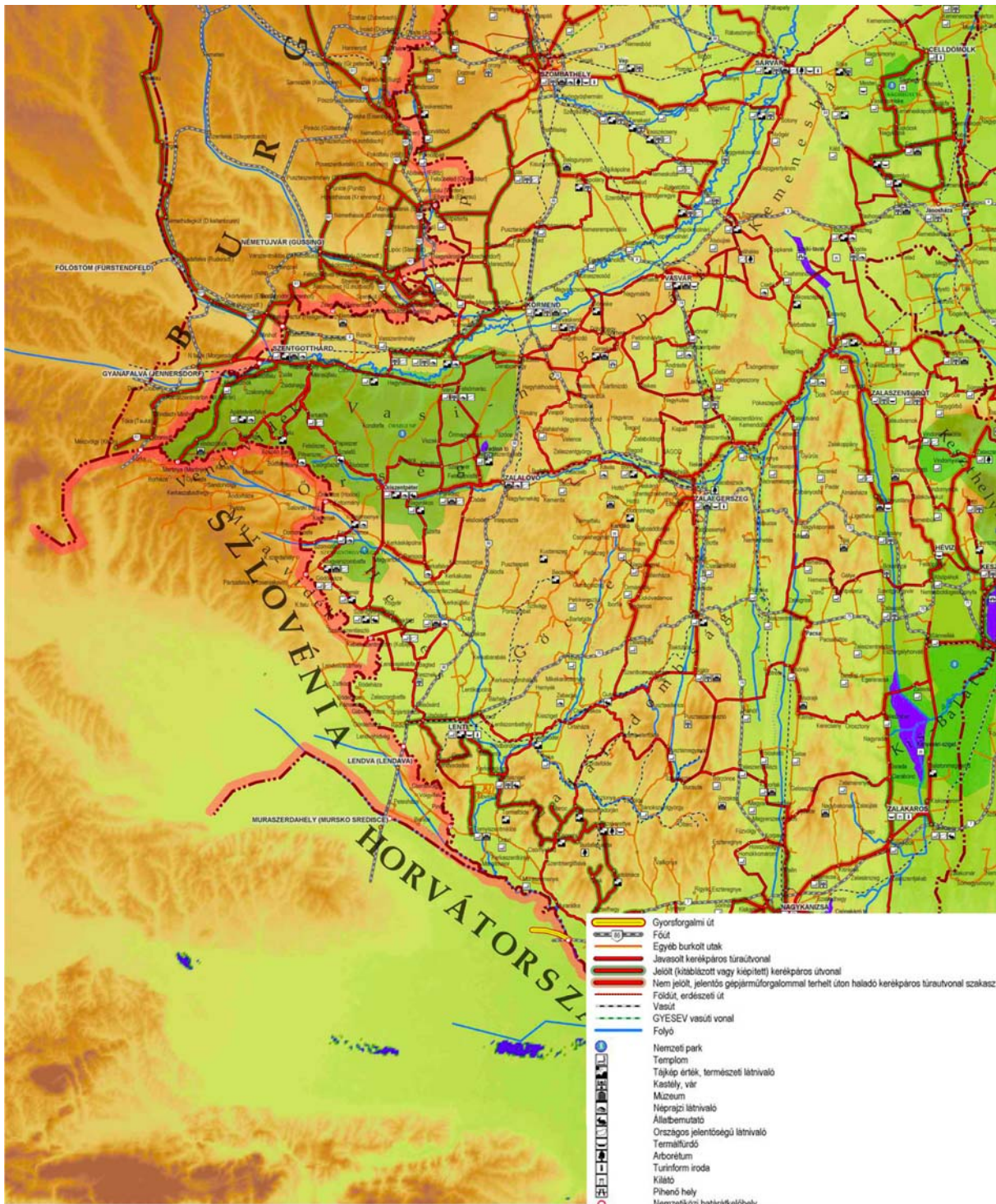
Adresse: Csesztreg, Ortmitte

Entfernung: ca. 40 km

Beschreibung: Kleines, neu eröffnetes Restaurant, als letzte Einkehrmöglichkeit vorm Country Club.

Anfahrt: Vom See aus weiter in Richtung Csesztreg, immer geradeaus über die Strasse 75 bis Csesztreg. An der nächsten Linksabbiegung geht es zum Abbazia Country Club. Hier auf der Ecke liegt das Restaurant „Torony“.

Zurück zum Abbázia Country Club: in Csesztreg links in Richtung Nemesnép(43 km), immer geradeaus, Centrum Nemesnép links liegen lassen und am Ortsausgang links abbiegen Richtung Grenze Kobilje und Abbaziá Country Club(46Km).



Kilométer M = 1: 200 000



- Gyorsforgalmi út
- Főút
- Egyéb burkolt utak
- Javasolt kerekpáros túraútvonal
- Jelőlt (kitáblázott vagy kiépített) kerekpáros útvonal
- Nem jelölt, jelentős gépjárműforgalommal terhelt úton haladó kerekpáros túraútvonal szakasz
- Földút, erdeszes út
- Vasút
- GYESEV vasúti vonal
- Folyó
- Nemzeti park
- Templom
- Tájékoztató, természeti látnivaló
- Kastély, vár
- Múzeum
- Néprajzi látnivaló
- Állatbemutató
- Országos jelentőségű látnivaló
- Termálfürdő
- Arboretum
- Turinform iroda
- Kilátó
- Pihenő hely
- Nemzetközi határátkelőhely
- Éjszaka nem üzemelő határátkelő
- Téli időszakban (nov.-márc.) és éjszaka nem üzemelő kerekpáros határátkelő
- Község
- Csöb
- Várp
- SÁRVÁR
- Győr
- Megyei jogú város
- Tartomány- és régióhatár
- Országhatár
- Eurovelo
- Világörökség